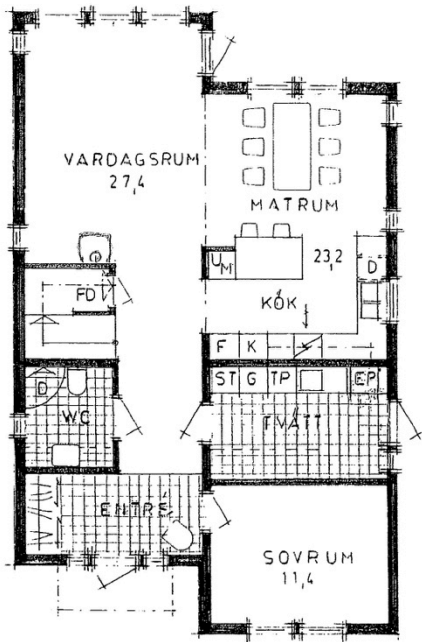
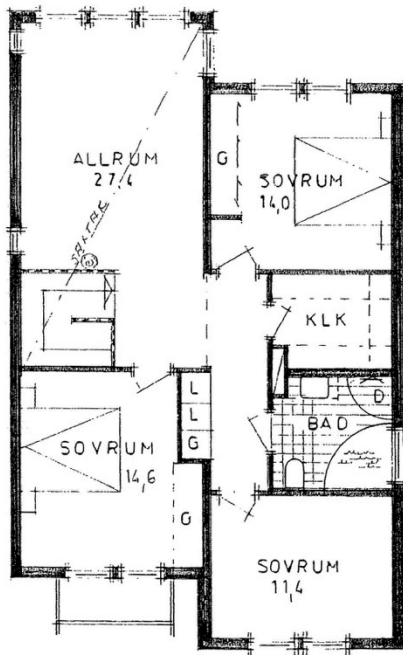


Typhus 179kvm New England





BOTTENVÅNING



ÖVERVÅNING

HM-hus Leveransomfattning:

Grundplatta:

- Grundplattan ingår med 30cm cellplast, 40cm höga LE-element, armering, betong etc
- VVS har med golvvärme och VA i sitt pris!

Golv:

- 15mm Kährs ekparkett 2-stav lackad Verona i vardagsrum, kök, Sovrum och i allrum. (där ej klinker)

Kährs har flera olika fina trägolv på sin hemsida www.kahrs.se

Ytterväggar:

- Invändig takhöjd = 2,5m
- Burspråk/utbyggnad i matplats/kök
- 22x170 SCG liggande finsågad fasadpanel (finns flera alternativ)
- All panel är grundmålad o mellanstruken i Alcro bestås färgsystem
- Ytterväggen har dubbla vindskydd för västkustklimat, köld Brygge brytning och vindstabilisering, har lamda 33 isolering vilket ger lågt u-värde etc

Mellanväggar:

- Alla mellanväggar är fullisolerade oavsett dimension.
- Bärande eller dragningar std 45x145 stolpar, icke bärande 45x70
- OSB-skiva bakom gips på de flesta av mellanväggarna.
- I övrigt förstärker vi mellan regler för tunga upphängningar

Tak:

- Sadelyttertak med 17mmråspont, Isola D-projekt papp, läktx2 och Benders 2-kupiga ytbeh. takpannor Palema. 2st Takhuvar, taksteg, snörasskydd, taksäkerhet
- 500mm (stenu) lösullsprutning över hela vinden.
- Vinden förberett med bärighet i mitten för inredning av kallförråd.
- Alla innertak gipsas med slätgips 0,9x2,5, Paneltak i saxtaksdelen 15x120 skeppspanel täckmålad vit.

Fönster och Dörrar:

- Elitfönster aluminium 3-glas (elit Complete aluminium) Spröjs vitm aluminium enligt ritning
- Elitfönster har ett stort sortiment av olika fönster som vi kan erbjuda: www.elitfonster.se
- Ytterdörrar från Dooria :Milano 1010 vitm.10-21+Milano 1000 vitm.(groventré)
- Dörrarna förberedda med ASSA 2002 kassetter, ej handtag/låscylindrar nycklar
- Vita massiva 1-spegeldörrar Dooria Addera bas.
- Handtag från Hoppe Stockholm Alu silver även WC-beslag, nyckelskyltar

Öppen spis

- Contura 556:1 Style Täljstenstopp inkl premodul skorsten , glasgnistskydd och montering
- (ej sotarbesiktning)

Snickerier:

- Massiva fönstersmygar, fönsterbänkar i vit grundad al
- Släta lister i furu klass A Obeh. ingår(målare behandlar),
(Kan givetvis även ändra till allmogelister, Ek fönsterbänkar etc)

Skåp och vitvaror:

- Vitvaror från Miele rostfria: Induktionshäll, inbyggnads ugn varmluft,
- Inbyggnads mikro, Rostfri diskmaskin,
- kyl/sval och frys, tvättmaskin o torktumlare vita pelarmontage
- Fläkt från Fjäråskupan Cupol 95cm rostfri
- HTH-köksskåp vit kvadrat lucka eller vit Basic högglass, underlimmad vask etc
- Tvätt bänk och städskåp i tvättstuga
- Vitmålade garderober från HTH enligt ritningen
- Mirro diamant klart spegelglas i hall och sovrum 3(ej inredning)
- Badrumsskåp ingår! Se separat spec med Aspenkommoder och INR badrumsinredning.

Badrumsinredning

Stora Badrummet

Aspen och INR

- Ikon A100 underskåp,2 fronter, vit 100
- A100 tvättställ Ikon 100 vit porslin
- A100 spegelskåp vit 100x72
- Handtag krom cc 256mm 2st
- LINC Niagara 900x900mm Grått glas/blank 1st
-

Lilla Wc/dusch

Aspen och INR

- Ikon A60 underskåp 2 fronter vit
- A60 tvättställ Ikon 60 vit porslin
- A60 spegel 60x72 vit(infälld belysning)
- Handtag krom cc 256mm 2st
- LINC Niagara 900x900mm Grått glas/blank 1st

Ovan är ett förslag från oss och Aspen/INR. De har mycket annat att erbjuda som vi kan ge bra rabatter på titta runt i deras kataloger och på hemsidorna! www.aspenbad.se och www.inr.se

Vi kan även sälja Svedbergs badrumsinredning se www.svedbergs.se

Övrigt:

- Alla plåtarbeten hängrännor, stuprör, fönsterbleck etc. i vitt, svart eller silvermetallic.
- Arkitektritade bygglovshandlingar, konstruktioner ingår!
- Rita om! (Samma omfattning ger samma pris!)
- Färdigställande garanti(bankgaranti) ingår!
- Huset är kvalitetssäkrat genom dokumenterad egenkontroll, fuktmätningar etc.
- Byggnation av huset i Göteborgsregionen på plats ingår! (*normala leveranser*)
- För Kakel/klinker o resterande målning se separata offerter nedan
- VVS och El entreprenad, Se separata offerter nedan.
- Schakt och markarbeten innan grundplattan ingår ej.

(HM-hus Samarbetes partners lämnar separat offert utifrån tomt och förutsättningar.)

HM-hus AB

Haletorpsvägen 1

422 43 Hisings backa

Vxl: 031-580095

Mail: info@hm-hus.se

www.hm-hus.se



Vatten och sanitets-installation

Håkans rör AB Leveransomfattning:

VVS-projekteringsritningar för yttre VA, värme, vatten o sanitet

- (HM-hus har med ventilations projektering i sitt pris)
- Det yttre vatten o avloppets rör o dragningar, kopplingar av stuprör mot dagvatten etc.
- - ingår i schaktarens pris
- Offerten gäller för Kommunalt vatten och avlopp ej hydrofor etc.
- Golvvärme i betong +i cellplast vån.2(med provisorisk golvvärmepump o 50% bioetanol under byggtiden)
- Effektiv frånluftsvärmepump Nibe F750
- Med kopplingar och igångkörning av systemet
- Beräknad energiförbrukning 42kwh/kvm+ hushållsel i Göteborg/4pers hushåll

Stora badrummet:

- 1st Vit wc-stol IFÖ 6893 vägghängd alt.6860 golvmodell
- 1st FMM engreppsblandare 9000 (FMM nr 8063-0000) till Aspenkommod från HM-hus
- 1st Hörnbadkar Ifö Caribia 1380-1
- 1st FMM termostat badkarsblandare 9000 (FMM nr 9200-000) med duschset Sarona 3420-1800
- 1st FMM termostat duschblandare 9210-000 med duschset Sarona 3420-1800
- 2st golvbrunnar i plast(kakelsättare tar med i metall)

Lilla Wc't:

- 1st Vit wc-stol IFÖ 6893 vägghängd alt.6860 golvmodell
- 1st FMM engreppsblandare 9000 (FMM nr 8063-0000) till Aspenkommod från HM-hus
- 1st FMM termostat duschblandare 9210-000 med dusch set Sarona 3420-1800
- 1st golvbrunnar i plast(kakelsättare tar med i metall)

Kök:

- Anslutning befintlig diskbänk och ev. diskmaskin
- 1st FMM engreppsblandare 8001-000

Tvätt:

- Anslutning befintligt tvätt bänk och tvättmaskin
- 1st FMM engreppsblandare 8001-000
- 1st vattenmätaranordning, 1st golvbrunn i plast
- 1st 15mm vattenutkastare för bevattning FMM ne 4290-0050
- Rördragning etc i Göteborgsregionen på plats ingår! (*normala leveranser*)

Håkans rör AB

Tyfta 1463,

473 98 Henån

Tel:0709-601611 / hakansrorab@telia.com



**Håkans
Rör AB**

Samarbete
med HM-Hus
sedan 1982!

Nyinstallationer och reparationer inom VVS

El-installation

Processkontroll Elektriska AB Leveransomfattning:

Allmänt:

- Mätarskåp utsida infällt i fasad
- Infälld gruppcentral med 2st jordfelsbrytare 1st 30mA samt 1st 300mA
- Energi mätare för hushållsel placerad i central
- 5st rörutlopp för ytterbelysning.
- 2st antennuttag (stjärn nät) avslutas i multimedia skåp + rör till vind
- 1st 2-vägsuttag på vind vid vindslucka+2st 1-vägsuttag utsida
- Inkoppling av golvvärmevärmestater och styr don
- 1st dörrsignal
- 1st multimedia central infälld
- 2st Inkoppling av tillhandahållna belysningar i spegelskåp (bad, WC/dusch)
- 4st Dubbla nätverksuttag (RJ45 Cat6)

Tvättstuga:

- 1st 2-vägsuttag
- 2st brytare(trapp) för allmänbelysning
- 2st lampputtag
- 1-vägs uttag för tvättmaskin
- 1st 1-vägsuttag för torktumlare eller torkskåp

Wc/dusch:

- 1st brytare(kron) för allmänbelysning
- 1st rörutlopp(inkl.kabel) på vägg ovan tvättställ
- 1st 2-vägsuttag
- 1st lampputtag

Badrum:

- 1st brytare för spegelbelysning+1st dimmer för spot
- 4st LED spot tak
- 1st rörutlopp inkl. Kabel på vägg ovan tvättställ
- 1st 2-vägsuttag

Kök:

- 1st perilexuttag för spis eller anslutningsdosa för häll
- 1st 1-vägsuttag för spisfläkt
- 1st 1-vägsuttag för diskmaskin
- 1st 1-vägsuttag för kylskåp
- 1st 1-vägsuttag för frys
- 1st 1-vägsuttag för mikro
- 1st 1-vägsuttag för ugn
- 4st 2-vägsuttag
- 7st LED spot tak
- 1st brytare för bänkbelysning samt 1st dimmer för spot
- Inkoppling av tillhandahållna belysningar i överskåp

Matplats:

- 1st brytare för allmänbelysning
- 1st lampputtag
- 2st 2-vägsuttag

Klädkammare:

- 1st brytare för allmänbelysning
- 1st lampputtag

Vardagsrum:

- 1st brytare(kron) för allmänbelysning
- 2st lampputtag på vägg vid fönsterparti eller i tak
- 5st 2-vägsuttag

Hall: * 1st dimmer för LED spot

- 4st LED spot tak
- 2st 2vägsuttag

Sovrum:

- 1st brytare för allmänbelysning
- 1st lampputtag
- 3st 2-vägsuttag

Allrum:

- 1st brytare för allmänbelysning
- 1st lampputtag
- 4st 2-vägsuttag

Att tänka på bl.a ingår ej nedan:

- Hyra för tillfällig anläggning(byggströmskåp) under byggtiden ca 5-6 månader, samt Hyra/köp av elkablar om provisoriskt elskåp >25m från blivande hus/över väg
- Arbeten utanför huskropp ex tele och el anslutningar, rör in till huset etc. Armaturer lampor, spotlights(utöver led specad ovan) Montage(upsättning) av tillhandahållna armaturer (kundens egna utöver de i bad, wc)

Processkontroll elektriska AB Box 2088

44402 Stora Höga

Thomas Kaisenborg

Tel: 0303-79 81 49

tomas.kaisenborg@processkontroll.com



Kakel och klinker

Lerums kakel med fleras Leveransomfattning:

HM-hus har ett antal samarbetspartner som de samarbetar med gällande

Kakel och klinker arbeten på husen.

Den mesta anlitate firman är Lerums Kakel/Claes Dennerhof.



De och de andra firmorna samarbetar med

på Ringön där Karin Johansson och de övriga tar emot kunderna för att titta på olika plattor.

På de ordinarie butikspriserna inkl. moms/kvm lämnar Claes och de andra

20% på kakel/klinker till HM-hus kunder när de gör jobbet på huset!

I den aktuella prisbilden har de räknat med:

- 2st hel-kaklade badrum
- Klinkers i entré och i tvättstuga med spolsockel 10cm där
- Finsats för badrummet vån.2
- Kakel mellan köksskåpen och bakom köksfläkt
- Rostfria brunnar överallt vid klinkers
- I offerten ingår sättning av normala plattor, storlekar och mönster
- Fix, fuktspärrar ,mjukfog där det behövs, arbete för detta

Baserat på en netto yta av plattor+ spill på 73kvm med ett butikspris

Snitt på 414kr/kvm inkl. moms (ej rabatt med).

Lerums Kakel

Claes Dennerhof;

Mobil: 0705-530717



Målning

Jacobsens måleri med fleras Leveransomfattning:

I Utvändigt priset ingår:

- En grundmålning av takfot(synlig takstol,råspont,ev.16x95 panel) och ändträ med utegrund
- En gång målning av fasadpanel,fönsterfoder,knutbrädor,takfot,vindskivor,pulpetbrädor med Alcro Bestå täckfärg.
- I priset räknat med att fasadpanel och foder, knutbrädor etc. har samma kulör!

I invändigt pris ingår:

- Två gånger Spackling av gipsskivor i tak och väggar+avslipning och fogning i innerhörn
- Två gånger målning av tak och väggar och väggar, taklist målas med takfärg
- Spackling och målning av fönstersmygar, fönsterbänkar, foderlister, innerdörrskarmar
- smygar till innerdörrar och golvlister, slutmålning golvlister på plats tillkommer
- extra för högre höjder ingår
- extra för snedtak ingår

Jacobsens måleri

Christer Jakobsen: 0705-535608

Jacobsens.maleri@gmail.com

Gullsäter 33

449 30 Nödinge



Säljare

Peter/Johan

PRODUKTIONSKOSTNADSKALKYL

HM-HUS AB

inklusive moms 25%

Datum	16-01-01	Köpare Typhus 179kvm New England			
HM-HUS AB	Köparens uppgifter	Annan uppskattning	Annat anbud	Säljarens anbud	Anmärkning
Köpeskilling för tomt					
Fastighetsbildning m m					
Va-anläggningsavgift,anslutningskostnad					
Övriga tomtkostnader, byggström etc	20-25000?				
Anslutningsavgift el, fjärrvärme					
SUMMA TOMT OCH AVGIFTER					Totala Tomt och Avgifter
Schaktning markarbeten,sprängning				?	
Pålning uppskattning:					
Geoteknisk undersökning mark: Geogruppen		20000?			
Grov och finplanering, trädgårdsmurar,L-stöd? Asfalt?					
Summa Exploateringskostnader					Totala Exploateringskostnader
Hus i utgångsstandard (HM-hus)				2117000	inkl.målning panel 2x,alumfönster
Grundläggning platta på mark				Ingår i HM	
Uppsättning/montering av lösvirkeshus				Ingår i HM	
Badrumsinredning kommoder etc från Aspenbad/INR				Ingår i HM	
Konsultkostnader:ritningar (Johanna)				33000	Svenning ritkontor std
Sidobyggnad garage			?		
Tillkommande/avgående material					
Värme och sanitetsinstallation (Håkans Rör AB)		Nibe F750 panna		284000	Se Håkans Rørs spec för omfattning
Ventilations anläggning arbete och material,OVK				Ingår i HM	
El-installation. inkl. vissa armaturer (Processkontroll Elektriska AB)				142000	Obs! vissa spotlights etc se spec.för omfattning!
Målning uppskattning material o arbete in och utv. ej behandling trappa,mur,balkong		159000			Se Jacobsens måleri spec.för omfattning
Golvbeläggning plastmatta					
Kakel-klinker platta 414:-/kvm(-20% FF-kakel) tot.ca 73,3kvm netto+spill,brunnar o finsats		107000			Se Lerums kakels spec.för omfattning
Tillkommande material öppen spis Contura 556:3 inkl.skorsten,svart huv o montering					
	Ingår i HM				Totala Byggkostnaden
SUMMA BYGGKOSTNAD		266000	459000	2117000	2842000
Lagfart 1,50%	?				
Bygglov,utsättning mm	30-50000?				
Pantbrev gravationsbevis 2%	?				
Kontrollsansvarig inkl.del/slutbesiktning				25-35000?	
10-årig byggförsäkring AB bostadsgaranti				Behövs ej!	
Byggherrekostnader egen städning,läs etc	12-14000?				
Räntor och bankavgifter(efter skatt)	20-25000?				
SUMMA BYGGHERREKOSTNAD					Total Byggherrekostnad
Indexuppräknning mm					
SUMMA PRODUKTIONSKOSNAD					Totala produktionskostnaden